



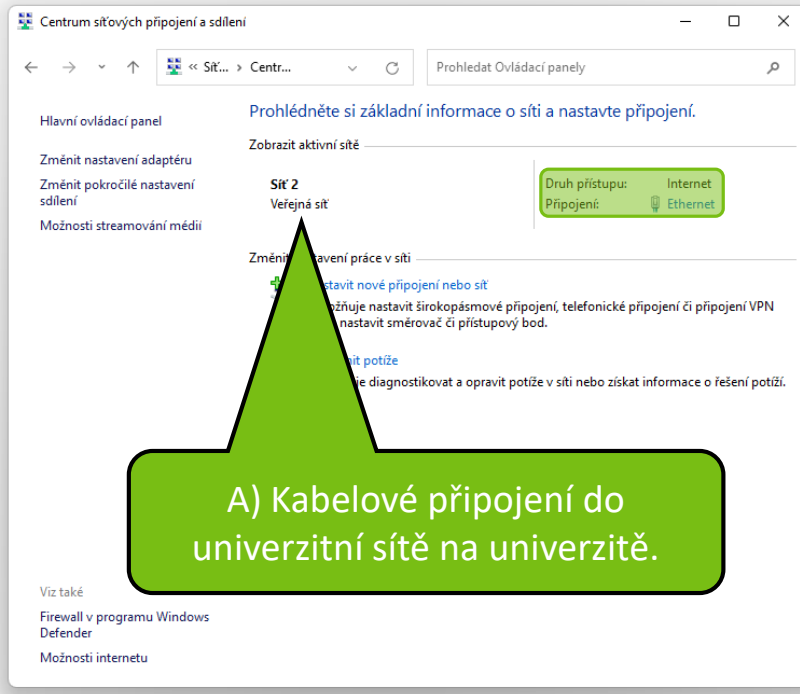
ESET

- MENDELU
- Odbor informačních
- technologií
-

Instalace antivirového řešení ESET

Způsob instalace antivirového řešení na PC/notebook
(Vytvořené na Windows 11)

1. Zařízení musí být připojeno do univerzitní sítě po celou dobu instalace.



Centrum síťových připojení a sdílení

Prohlédněte si základní informace o síti a nastavte připojení.

Zobrazit aktivní síť

Síť 2
Veřejná síť

Druh přístupu: Internet
Připojení: Ethernet

Změnit nastavení práce v síti

[Nastavit nové připojení nebo síť](#)

[Použít diagnostiku sítě](#)

[Získat pomoc](#)

Viz také

- Firewall v programu Windows Defender
- Možnosti internetu

A) Kabelové připojení do univerzitní sítě na univerzitě.



Síť a internet > VPN

Připojení k síti VPN Přidat VPN

MENDLU
Připojování Odpojit

Upřesňující nastavení pro všechna připojení VPN

Povolit připojení k síti v sítích s měřením dat Zapnuto

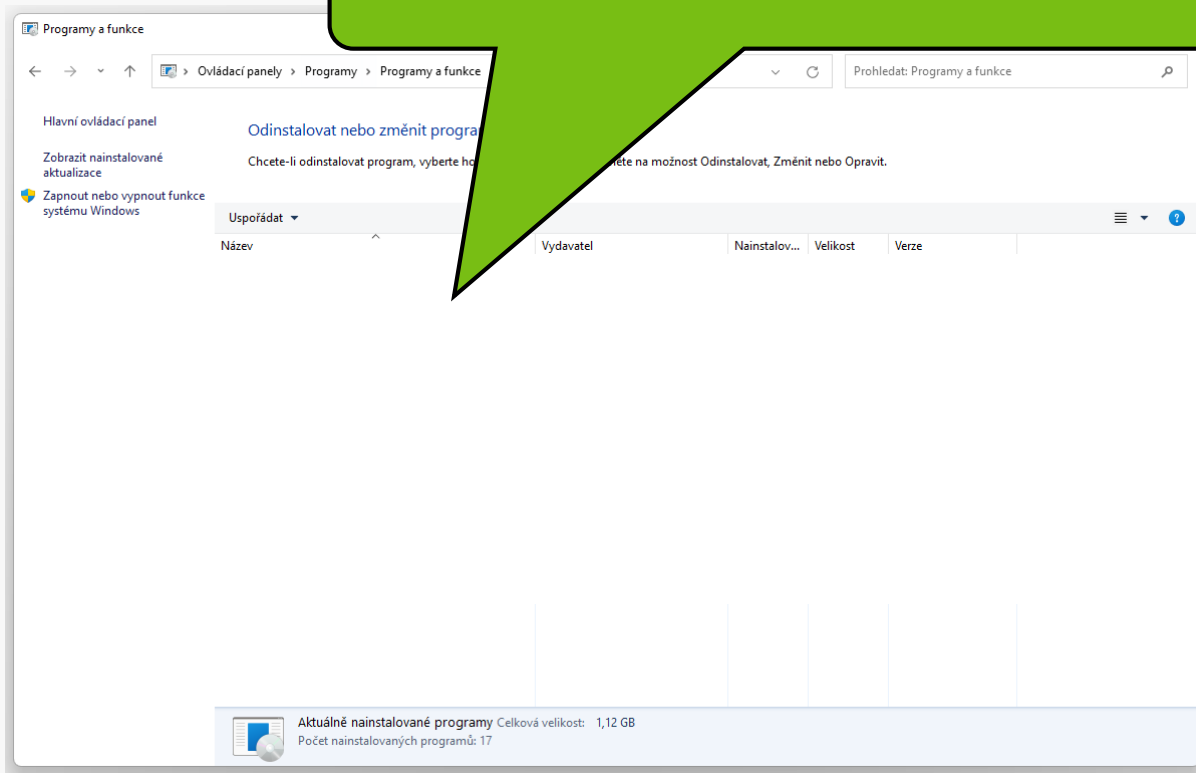
Povolit připojení k síti s protokolem PPTP Zapnuto

[Získat pomoc](#)

B) Připojení do univerzitní sítě skrz VPN.

2. Ubezpečte se, že nemáte nainstalováno žádné jiné antivirové řešení.

Start > Ovládací panely > Programy > Programy a funkce



3. Stáhnutí balíčku ESET dle verze operačního systému a správce techniky.

Nastavení

System > O systému

PREMIO PROFESSIONAL

① Specifikace zařízení

Název zařízení	
Procesor	Intel(R) Core(TM) i5-10400 CPU @ 2.90GHz 2.90
Nainstalovaná paměť RAM	16,0 GB (použitelné: 15,8 GB)
ID zařízení	F1
ID produktu	00
Typ systému	64bitový operační systém, procesor pro platformu x64
Pero a dotykové ovládání	Pro tento displej není k dispozici zadávání perem ani dotykové zadávání.

Nastavení > Systém > O systému
Případně postup pro jiné verze OS
Windows naleznete na oficiálních stránkách Microsoft podpory.

3. Stáhnutí balíčky ESET dle verze operačního systému a správce techniky.

Instalační balíčky dostupné na webu tech.mendelu.cz

Instalační balíčky

Pro oddělení/ústavy spravované OIT

- [ESET 32 bit \(234 MB\)](#)
- [ESET 64 bit \(244 MB\)](#)

Pro oddělení/ústavy nespravované OIT

- [ESET 32 bit \(234 MB\)](#)
- [ESET 64 bit \(244 MB\)](#)

Spravované/nespravované balíčky vybíráte dle toho, zda Vás spravuje Oddělení Informačních technologií (OIT).

4. Otevření stáhnutého instalačního balíčku.

1. Klikněte na stáhnutý soubor.

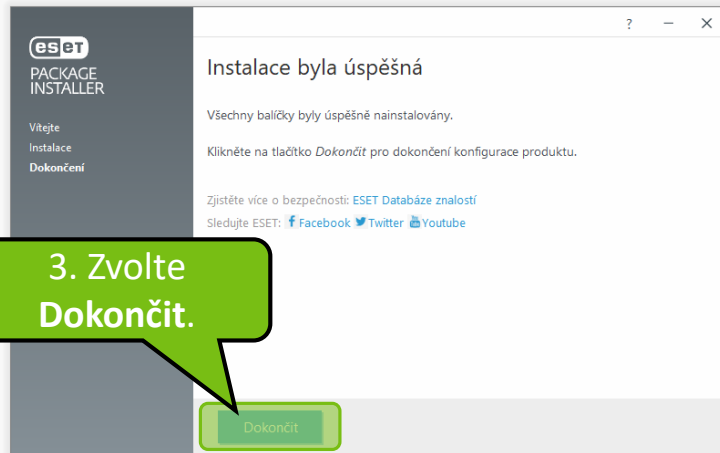
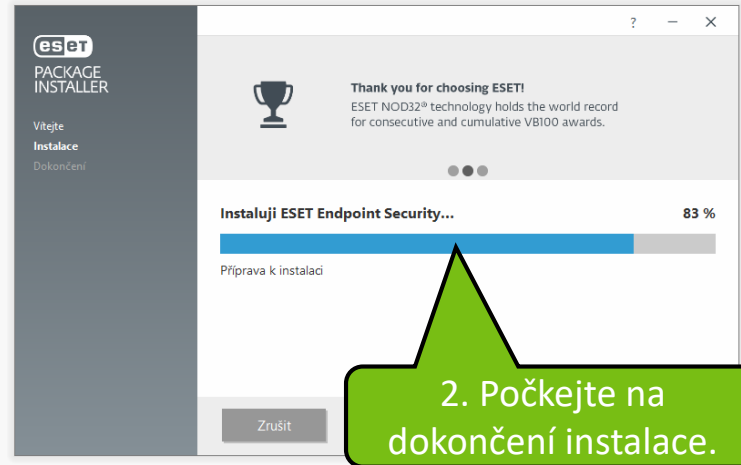
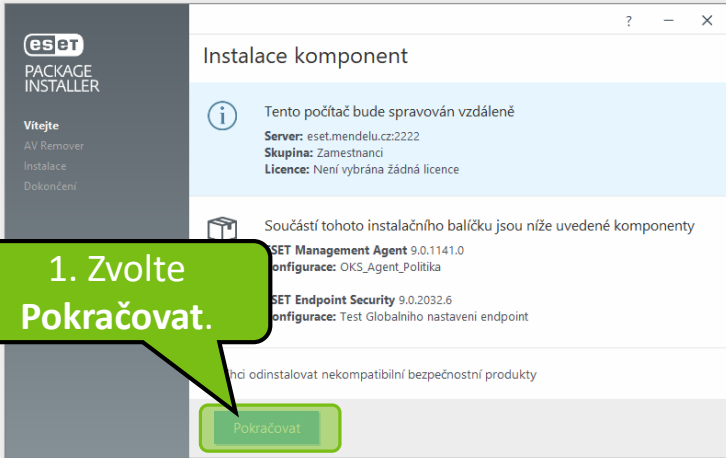
System Windows ochránil váš počítač

Filtr SmartScreen v programu Microsoft Defender zabránil spuštění nerozpoznané aplikace. Spuštění této aplikace by mohlo ohrozit počítač.

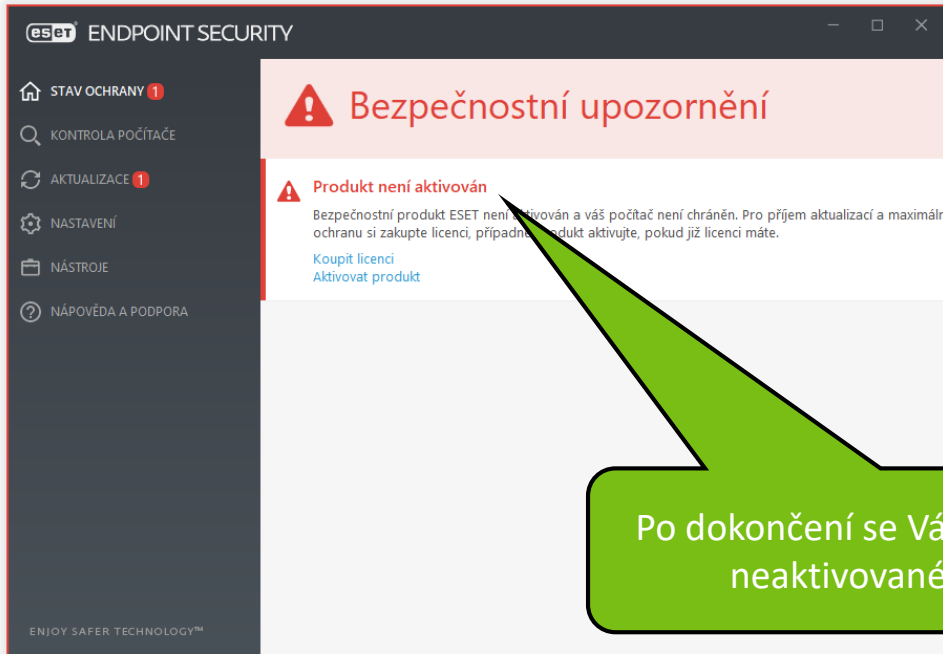
[Další informace](#)

2. Zvolte **Další informace** a klikněte na tlačítko **Přesto spustit**.

5. Instalace aplikace ESET.



6. Dokončení instalace.



7. Email pro aktivaci antivirového řešení ESET.

1. Email zašlete na adam.malasek@mendelu.cz

2. IP zařízení naleznete v Nastavení > Síť a internet > Ethernet / Wi-Fi.

3. Název zařízení naleznete v Nastavení > Systém > O systému.

Nové zařízení ESET

Jméno uživatele zařízení: Jan Novák
Ústav/Pracoviště: Rektorat
IP adresa zařízení: 10.x.y.z
Název zařízení: TEST_PC

Síť a internet > Ethernet

Vaše zařízení je v síti zysitelné. Tuto možnost vyberte v případě, že potřebujete sdílet soubory nebo používat aplikace, které komunikují přes tuto síť. Měli byste znát a důvěřovat lidem a zařízením v síti.

Konfigurovat nastavení firewallu a zabezpečení

Nastavení ověřování Upravit

Připojení účtované podle objemu dat Vypnuto
Některé aplikace můžou fungovat odlišně, aby omezily využití dat, když jste připojeni k této síti.

Nastavit datový limit pro lepší kontrolu nad využitím dat v této síti

Přirazení IP adresy: Automaticky (DHCP) Upravit

Přirazení serveru DNS: Automaticky (DHCP) Upravit

Rychlost spojení (příjem/přenos): Kopírovat

Místní IPv6 adresa v rámci propojení:
Adresa IPv4:
Servery DNS IPv4:

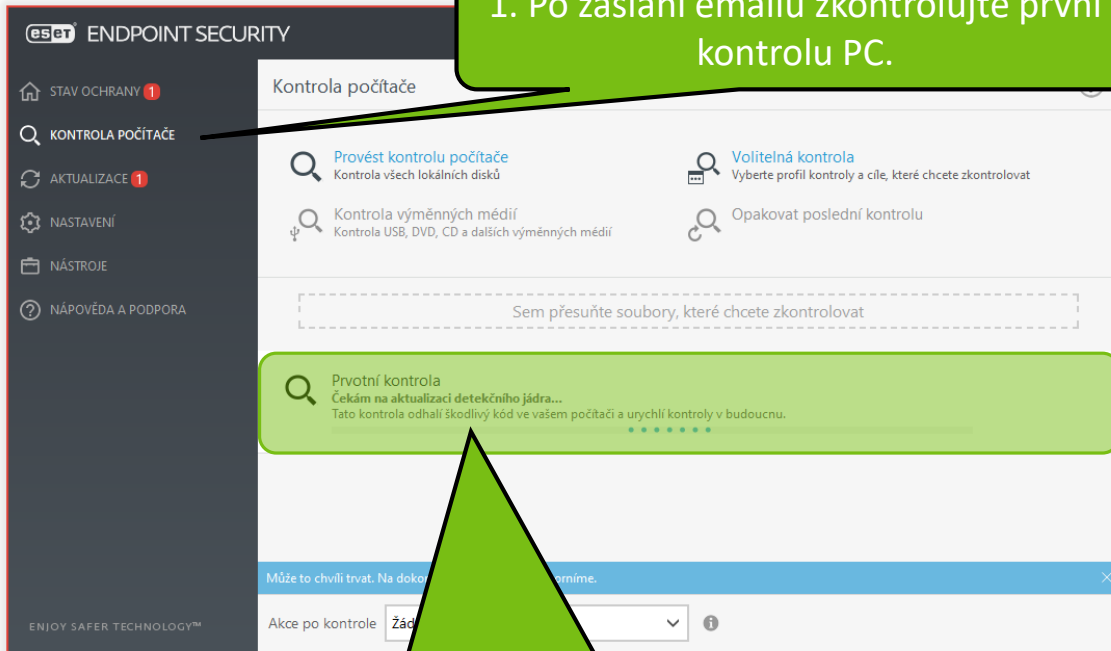
Systém > O systému

Specifikace zařízení Kopírovat

Název zařízení: helpdesk_pc

8. První kontrola zařízení.

1. Po zaslání emailu zkontrolujte první kontrolu PC.



2. Po dokončené kontrole můžete být vyzváni k restartování zařízení.
Ubezpečte se, že po restartu budete opět připojeni k univerzitní síti/VPN.

8. První kontrola zařízení.

eset ENDPOINT SECURITY

STAV OCHRANY 1

KONTROLA POČÍTAČE

AKTUALIZACE 1

NASTAVENÍ

NÁSTROJE

NÁPOVĚDA A PODPORA

Kontrola počítače

Provést kontrolu počítače
Kontrola všech lokálních disků

Volitelná kontrola
Vybte profil kontroly a cíle, které chcete zkontrolovat

Kontrola výměnných médií
Kontrola USB, DVD, CD a dalších výměnných médií

Opakovat poslední kontrolu

Sem přesuňte soubory, které chcete zkontrolovat

Prvotní kontrola
Čekám na aktualizaci detekčního jádra...
Tato kontrola odhalí škodlivý kód ve vašem počítači a urychlí kontroly v budoucnu.

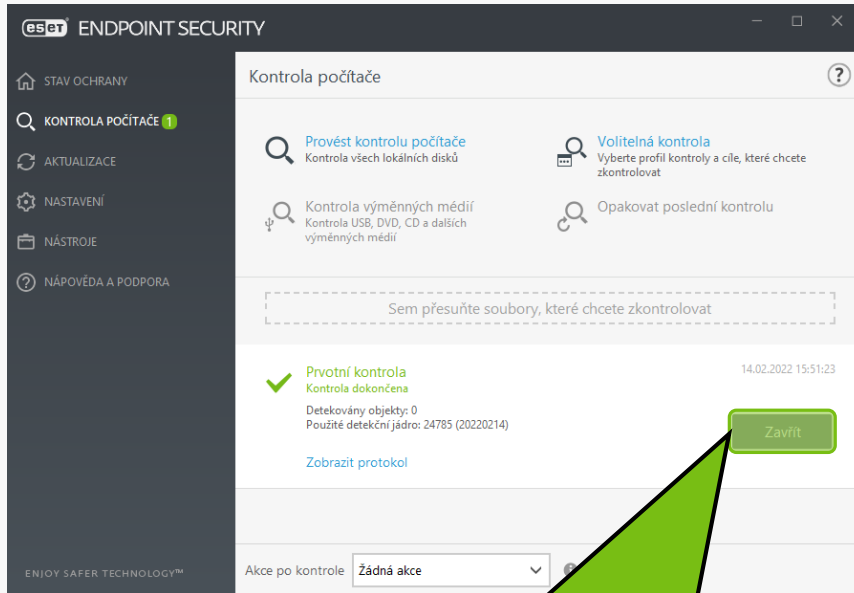
Může to chvíli trvat. Na dokončení můžeme...

Akce po kontrole: Žádná

1. Po zaslání emailu zkontrolujte první kontrolu PC.
Kontrola může trvat několik hodin (cca 4hod).

2. Po dokončené kontrole můžete být vyzváni k
restartování zařízení.
**Ubezpečte se, že po restartu budete opět
připojeni k univerzitní síti/VPN.**

9. Produkt aktivován.



Kontrola proběhla v pořádku. Tlačítkem **Zavřít** proces ukončíte.

Návod připravil

Odbor informačních technologií

OIT MENDELU